

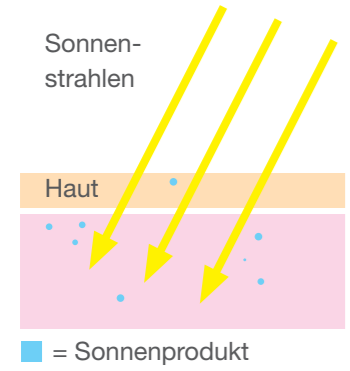


Schulungsunterlage/ Verkaufsunterstützung

- **Was ist mineralischer Lichtschutz**
- **Eigenschutzzeit der Haut**
- **Produktübersicht Sonnenpflege**

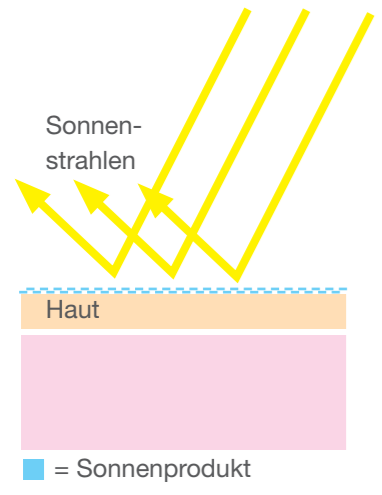


Was unterscheidet mineralischen von synthetischem Lichtschutz?



Synthetischer Lichtschutz:

1. Synthetische UV-Filter müssen 20 - 30 Minuten in die Haut einziehen. Erst dann setzt die Schutzleistung ein.
2. Die Strahlen dringen in die Haut ein und werden in Wärme umgewandelt. Dabei verbraucht sich der synthetische UV-Filter und hinterlässt u.a. hormonell wirkende Substanzen. Das kann Allergien und Unverträglichkeiten zur Folge haben.
3. Im Meer und an Korallenriffen ist der Schaden schon angerichtet und deren Flora und Fauna bereits geschädigt. In vielen Tauch- und Schnorchelgebieten ist deshalb synthetischer Lichtschutz mittlerweile verboten.
4. mögliche synthetische UV-Filter: Octocrylene oder Ethylhexyl Methoxycinnamate, Benzophenone-3, 2-Hydroxy-4-methoxybenzophenone und Benzophenone-4



Mineralischer Lichtschutz:

1. Mineralischer Lichtschutz wirkt direkt nach dem Auftragen.
2. Mineralische Pigmente werden auf die Haut aufgetragen. Dort reflektieren sie wie winzige Spiegel die schädlichen Strahlen der Sonne. Diese dringen dadurch nicht in die Haut ein.
3. Unschädlich für Korallenriffe, Wasserorganismen und Gewässer. Mineralischer Lichtschutz ist in allen Schnorchelgebieten erlaubt.
4. Wir benutzen als UV-Filter hauptsächlich Titandioxid, manchmal auch natürlichen Zinkoxid

Keine Nanopartikel

Mineralischer Lichtschutz hat üblicherweise einen weißelnden Effekt auf der Haut. Das liegt am Titandioxid bzw. dem natürlichen Zinkoxid. Um diesen unerwünschten Effekt zu vermeiden, haben wir einerseits getönte Produkte im Programm, andererseits verarbeiten wir unsere mineralischen Pigmente so gut mit den Inhaltsstoffen, dass die Pigmente fein verteilt im Produkt enthalten sind. Das sorgt für die beste Verteilung der Pigmente und somit für sicheren Schutz. Es handelt sich jedoch nicht um Nanopartikel, unsere mineralischen Pigmente sind um ein vielfaches Größer.

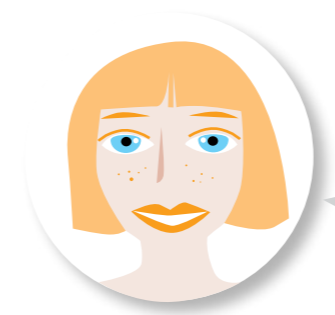
Produkt-Tests

Unsere Produkte werden regelmäßig im Labor überprüft, um die Korrektheit der angegebenen UVA- und UVB-Werte zu gewährleisten. Diese sind auf unserer Homepage unter „Tests“ einsehbar.

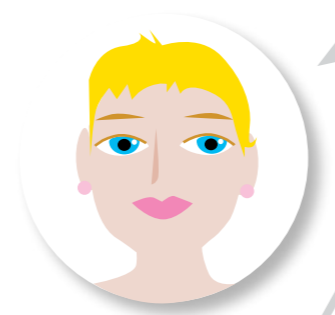


Eigenschutzzeit?

Die Haut verfügt über einen Eigenschutz vor Sonneneinstrahlung. Je nach Hauttyp und weiteren Anlagen währt dieser Schutz individuell lange.



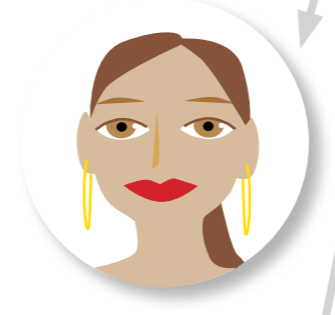
Weniger als 10 Minuten Eigenschutz:
Sehr helle Haut, Haar- und Augenfarbe, statt Bräune Sommersprossen.



10 bis 20 Minuten Eigenschutz:
Helle Hauttypen, die sehr langsam braun werden.



20-30 Minuten Eigenschutz:
Mittlere Hauttypen, die langsam braun werden.



Bis zu 30 Minuten Eigenschutz:
Bräunliche bis olivfarbene Hauttypen, mit schneller Bräunung.

Bis zu 90 Minuten Eigenschutz:
Dunkle und schwarze Hauttypen.

Mit Ihrer Eigenschutzzeit und dem Lichtschutzfaktor des jeweiligen Sonnenschutzproduktes ermitteln Sie, wie lange Sie sich sicher in der Sonne aufhalten können.

Beispiel:
Eigenschutzzeit 10 Minuten x LSF 20 = 200 Minuten Sonnenbad ohne Risiko eines Sonnenbrandes.

So lautet die Faustregel, wenn alle Voraussetzungen optimal sind. Man sollte diese Zeit aber nie voll ausreizen, (s. UV-Index z.B. in einer Wetter-App).

Im Süden in der Sonne oder bei ungebräunter Haut empfehlen wir vorsichtshalber einen höheren LSF zu wählen.

Suchen Sie in der Mittagszeit einen schattigen Platz auf und nehmen Sie viel Flüssigkeit zu sich.

Nachcremen?

Unser Sonnenschutz ist wasserfest. Das ist immer auf der Verpackung vermerkt. Den Sonnenschutz nicht zu sparsam auftragen und immer gut verreiben, so dass kein weißer Schleier mehr zu sehen ist. Dann liegen die mineralischen Pigmente flach auf der Hautoberfläche und können so am besten reflektieren. Wenn sich Ihre Kunden nach dem Baden jedoch mit dem Handtuch abreiben, kann der Sonnenschutz im Handtuch verbleiben. Hier sollte man sicherheitsshalber nachcremen. Auch bei Kindern wird durch Spielen und Kontakt mit Sand oder Gras auf dem Spielplatz etc. immer etwas von dem Schutz „abgetragen“. Daher besonders bei spielenden Kinder auf das Nachcremen achten.

Die Übersicht auf der Rückseite hilft Ihnen, das richtige Produkt für Ihre Kunden zu finden.

Bei Fragen gibt es auf unserer Homepage www.eco-cosmetics.com Hilfe unter „FAQ“. Ansonsten schicken Sie uns eine Mail unter info@eco-naturkosmetik.de

Welches Sonnenprodukt passt zu mir?

eco Sonnenprodukt	Schutzleistung mittel • hoch •• sehr hoch •••	Verteilbarkeit mittel • leicht •• sehr leicht •••	Gesicht	Körper	Kids	Erwachsene	sensible Haut	normale & Mischhaut	fettige Haut	trockene Haut	Hauttypen	
											Neurodermitis	Cuperose
 Sonnenspray sensitive LSF 30	••	•••	X	X	X	X	X	X	X			X
 Sonnenspray sensitive LSF 50	••	•••	X	X	X	X	X	X	X			X
 Sonnenspray getönt mit Q10 LSF 50	••	•••	X	X		X	X	X				
 Kids Sonnenspray LSF 50+	•••	•••	X	X	X		X					
 Sonnenmilch sensitive LSF 20	•	•••	X	X		X	X	X	X			X
 Sonnenmilch sensitive LSF 30	••	•••	X	X	X	X	X	X	X			X
 Sonnenmilch sensitive LSF 50	••	•••	X	X	X	X	X	X	X			X
 Sonnenlotion neutral LSF 20	•	••	X	X		X				X		X
 Sonnenlotion neutral LSF 30	••	••	X	X	X	X				X		X
 Sonnenlotion neutral LSF 50	••	••	X	X	X	X				X		X
 Sonnenlotion LSF 20	•	••	X	X		X	X					
 Sonnenlotion LSF 30	••	••	X	X		X	X					
 Sonnenlotion LSF 50	••	••	X	X		X	X					
 Sonnenlotion LSF 30 No biocide	••	••	X	X		X	X					
 Tattoo Sonnenlotion LSF 30	••	••	X	X		X	X					
+ Komposition ätherischer Öle, die Sie für Mücken unsichtbar macht												
+ Noni Extrakt zur intensiven Farbpflege der Tattoos												
 Sonnenöl Gel LSF 30 transparent	••	•••	X			X		X	X	X		X
 Sonnenöl Spray LSF 30 transparent	••	•••		X		X		X	X	X		X
 Sonnencreme Baby & Kids LSF 45	••	•	X	X	X		X			X		X
 Sonnencreme Baby & Kids LSF 50+	•••	•	X	X	X		X			X		X
 Sonnencreme Baby & Kids LSF 50+ Neutral	•••	•	X	X	X		sehr sensible Haut			X		X
 Sonnencreme LSF 20	•	•	X	X		X	X	X	X			
 Sonnencreme LSF 25	•	•	X	X		X	X	X	X			
 Sonnencreme LSF 30	••	•	X	X		X	X	X	X			
 Sonnencreme LSF 50+	•••	•	X	X		X	X	X	X			
 Sonnencreme LSF 30, getönt	••	•	X	X		X	X	X	X			
 Sonnencreme LSF 50+, leicht getönt	•••	•	X	X		X	X	X	X			
 Surf and Fun Sonnencreme LSF 50+, getönt	•••	•	X	X		X	X	X	X			
extra wasserfest für Sportler												